

ERGOLASTEC® oil

*Le tapis résistant aux huiles,
aux graisses et aux carburants*

ergolastec® soft footing.

tapis ergonomique

KRAIBURG Austria GmbH & Co. KG, www.kraiburg-austria.com



- oil. ERGOLASTEC® oil est résistant aux huiles, aux graisses et aux carburants.

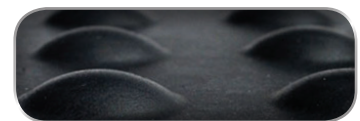
- oil. ERGOLASTEC® oil est idéal pour les postes de travail situés devant des établis, chaînes et tables de montage, tours et fraiseuses.

- oil. Alternativement disponible avec revêtement de quartz pour améliorer la résistance au glissement des emplois extrêmement glissants.

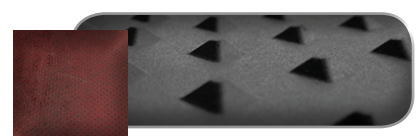
dry



wet



diamond



oil

INFORMATIONS DE BASE

	oil_dry	oil_wet	oil_diamond
Surface	structure plane	pastilles arrondies	profil de diamant
Envers	demi-sphères amortissantes	demi-sphères amortissantes	demi-sphères amortissantes
Bords extérieurs	biseautés à 20°	biseautés à 20°	biseautés à 20°
Longueur/Largeur/Épaisseur	1350 x 1000 x 16 mm*	1350 x 1000 x 20 mm*	1350 x 1000 x 20 mm*
Poids	19 ± 1 kg	19,5 ± 1 kg	19,5 ± 1 kg
Dureté	55 ± 4 Shore A	55 ± 4 Shore A	55 ± 4 Shore A
Résistance thermique	- 30°C bis + 110°C	- 30°C bis + 110°C	- 30°C bis + 110°C
Variante de puzzle	type A à K	type A à K	type A à K
Matière	NBR	NBR	NBR
Couleurs	noir	noir	noir
Classe de protection incendie	Bfl-s1**	Bfl-s1**	Bfl-s1**
Résistance aux huiles	Résistant aux huiles naturelles et minérales habituelles, comme par exemple les lubrifiants de refroidissement, les solvants non polaires et les produits de nettoyage usuels vendus dans le commerce en respect des prescriptions de manipulation ***		
Revêtement Quartz			X

* Tolérances selon DIN ISO 3302-1M4;
 ** Selon EN 13501 (résistant aux jets de flammèches et aux perles de soudure)
 *** Pour l'application de matières non listées, il est recommandé de prendre contact avec le fabricant
 **** Il est possible que de légères colorations apparaissent sur des sols clairs.

