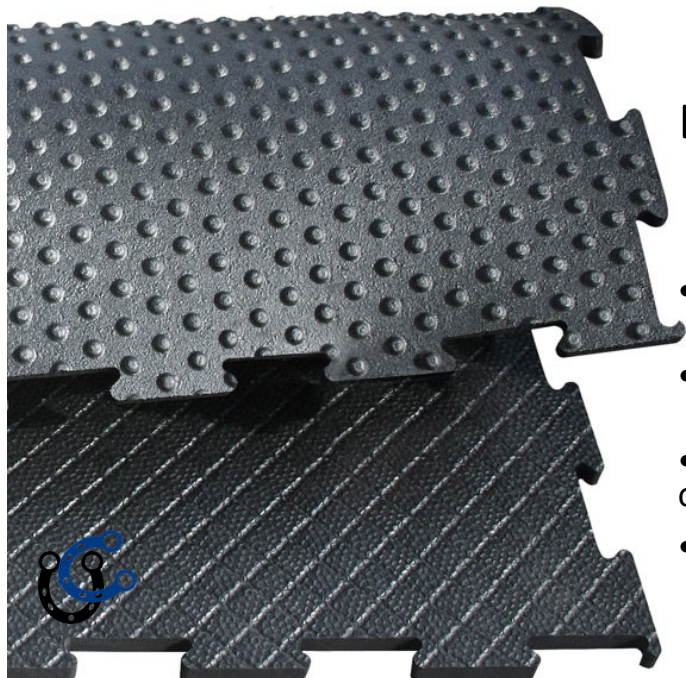
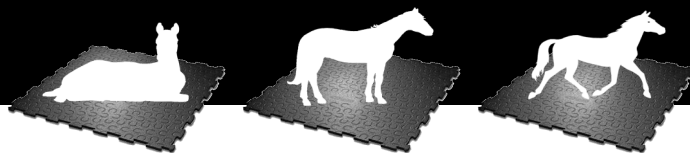
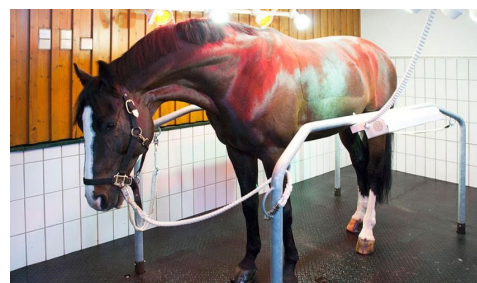


## BELMONDO® Paddock



### Bonne adhérence quelle que soit la météo

- Résistance améliorée au glissement humide
- Résistant aux intempéries et aux UV
- Antigél - la matière congelée peut être desserrée plus facilement
- Installation facile grâce aux joints entremêlés



### FICHE TECHNIQUE

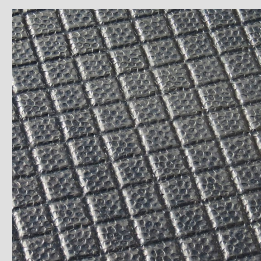
**Surface supérieure :** profil à losanges avec pellicule résistant à l'usure optimisé

**Profil inférieur :** crampons coniques (5 mm)

**Épaisseur :** 24 mm

**Dimensions :** 1 m x 1 m

**Puzzle :** sur les 4 côtés



**VISITEZ NOTRE SITE WEB...**

**[WWW.DISTRIBUTIONMULTIMAT.COM](http://WWW.DISTRIBUTIONMULTIMAT.COM)**

4 RUE INDUSTRIELLE, STE-CÉCILE-DE-MILTON, QC, JOE 2C0